



KARLSRUHE-RÜPPURR

Irisweg 16

Ausschreibungsdauer: 26.03. - 05.04.2024

1. Lage Reihenhause, Baujahr 1929

2. Größe 3 Zimmer, 1 Durchgangszimmer, offene Küche, Bad/WC, sep. WC, Terrasse, Garten, ca. 89 m² Wfl.

3. Ausstattung Zentralheizung, zentrale Warmwasser-Versorgung, Badewanne, isolierverglaste Fenster, Kabelfernsehen.

Mietereigene Einrichtungen: (können, müssen aber nicht übernommen werden)

Duschvorhang und Duschvorhangstange, Vorhänge und Stangen, sämtliche Lampen, Jalousien, Velux Sonnenschutz, Einbauküche, bunte Wände, Gartenhütte mit Pflastersteine, Hochbeet, Geräteschopf Terrasse, Sichtschutz im Garten

4. Energieausweis Die angebotene Wohnung ist Teil des Kulturdenkmals Gartenstadt Rüppurr.
Pflichtangaben nach § 87 GEG Ein Energieausweis muss deshalb nicht ausgestellt werden.

5. Nutzungsentgelt	a. Grundmiete	877,00	€
	b. Betriebskosten-Vorauszahlung	45,00	€ *
	c. Heizkosten-Vorauszahlung	0,00	€ **
	monatlich gesamt	922,00	€
	*Abrechnung (Strom, Wasser, Müll) erfolgt direkt mit dem Versorger		
	**Heizkosten: Abrechnung erfolgt direkt mit dem Versorger		

6. Geschäftsguthaben 2.860,00 €
 (bei Wohnungszusage innerhalb von 7 Tagen einzuzahlen)

7. Mietbeginn 01.06.2024 voraussichtlich

8. Schönheitsreparaturen Die Übergabe erfolgt in nicht renoviertem Zustand.
 Die Schönheitsreparaturen werden vom Vermieter nicht ausgeführt.

9. Besichtigung

DO	28.03.2024	16.15 – 17.15 Uhr
DI	02.04.2024	17.15 – 18.15 Uhr

10. Bewerber 2- und 3-Personen-Haushalte



Ansprechpartner

S. Maier, N. Grünewald, Bezirk 1

Telefon 0721 9 88 21-31

Gartenstadt Karlsruhe eG

Ostendorfplatz 2

76199 Karlsruhe

Öffnungszeiten

MO bis FR 08.30 - 12.00 Uhr

DO 13.30 - 17.30 Uhr



KARLSRUHE-RÜPPURR

Irisweg 16

Ausschreibungsdauer: 26.03. - 05.04.2024

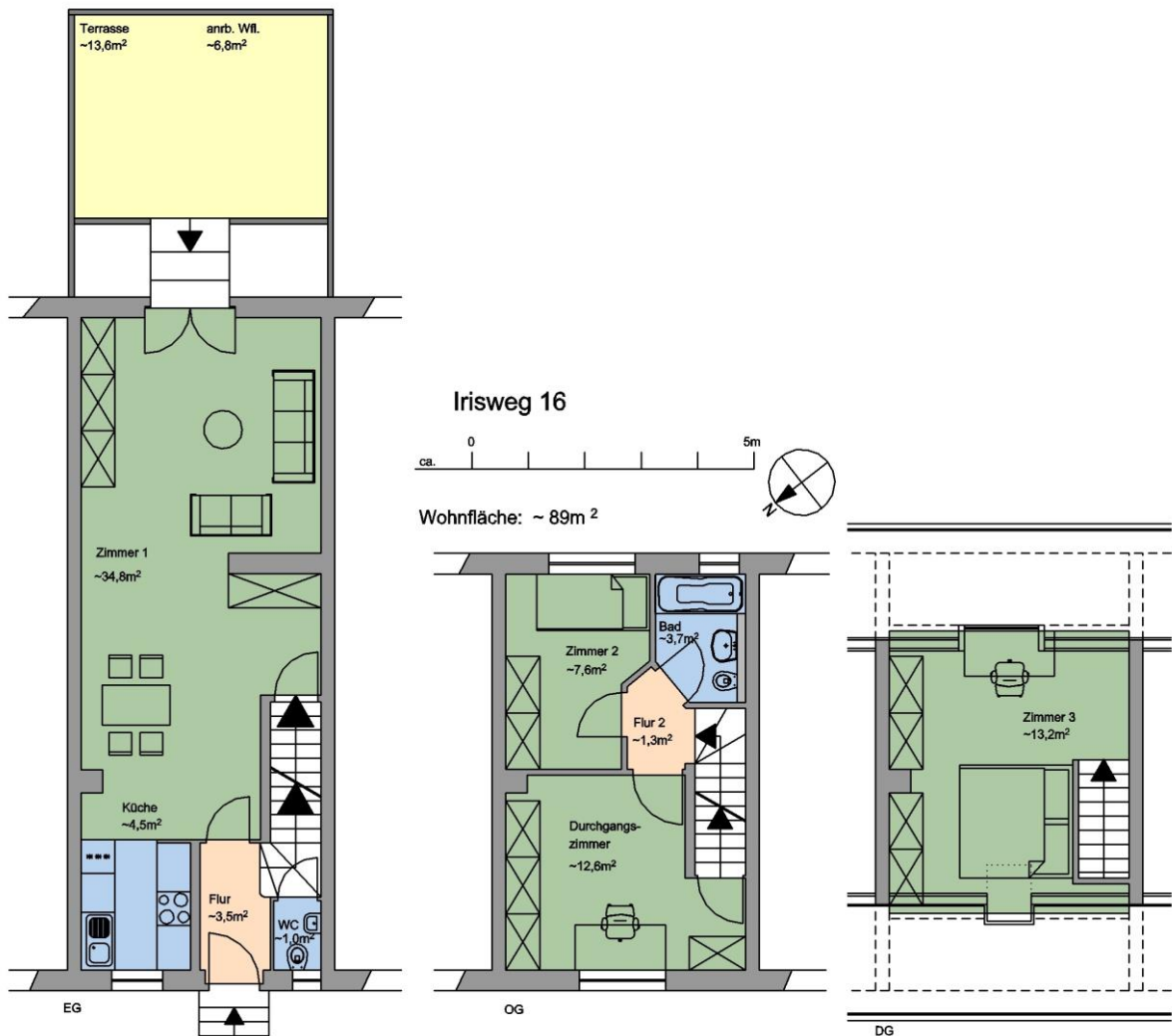
Modalitäten

Um die ausgeschriebene Wohneinheit besichtigen zu können, benötigen Sie Ihren Mitgliedsausweis.

Bitte um Einreichung Ihrer schriftlichen Bewerbung bis spätestens

Freitag, 5. April 2024, 12.00 Uhr

Den Energieausweis für nicht denkmalgeschützte Objekte erhalten Sie im Kundenzentrum und auf unserer Webseite unter: www.gartenstadt-karlsruhe.de. Weitere Einzelheiten entnehmen Sie bitte unserer Informationsbroschüre, 'Wohnen und Sparen in der Gartenstadt' oder unserer Webseite www.gartenstadt-karlsruhe.de.



Ansprechpartner
S. Maier, N. Grünewald, Bezirk 1
Telefon 0721 9 88 21-31

Gartenstadt Karlsruhe eG
Ostendorfplatz 2
76199 Karlsruhe

Öffnungszeiten
MO bis FR 08.30 - 12.00 Uhr
DO 13.30 - 17.30 Uhr